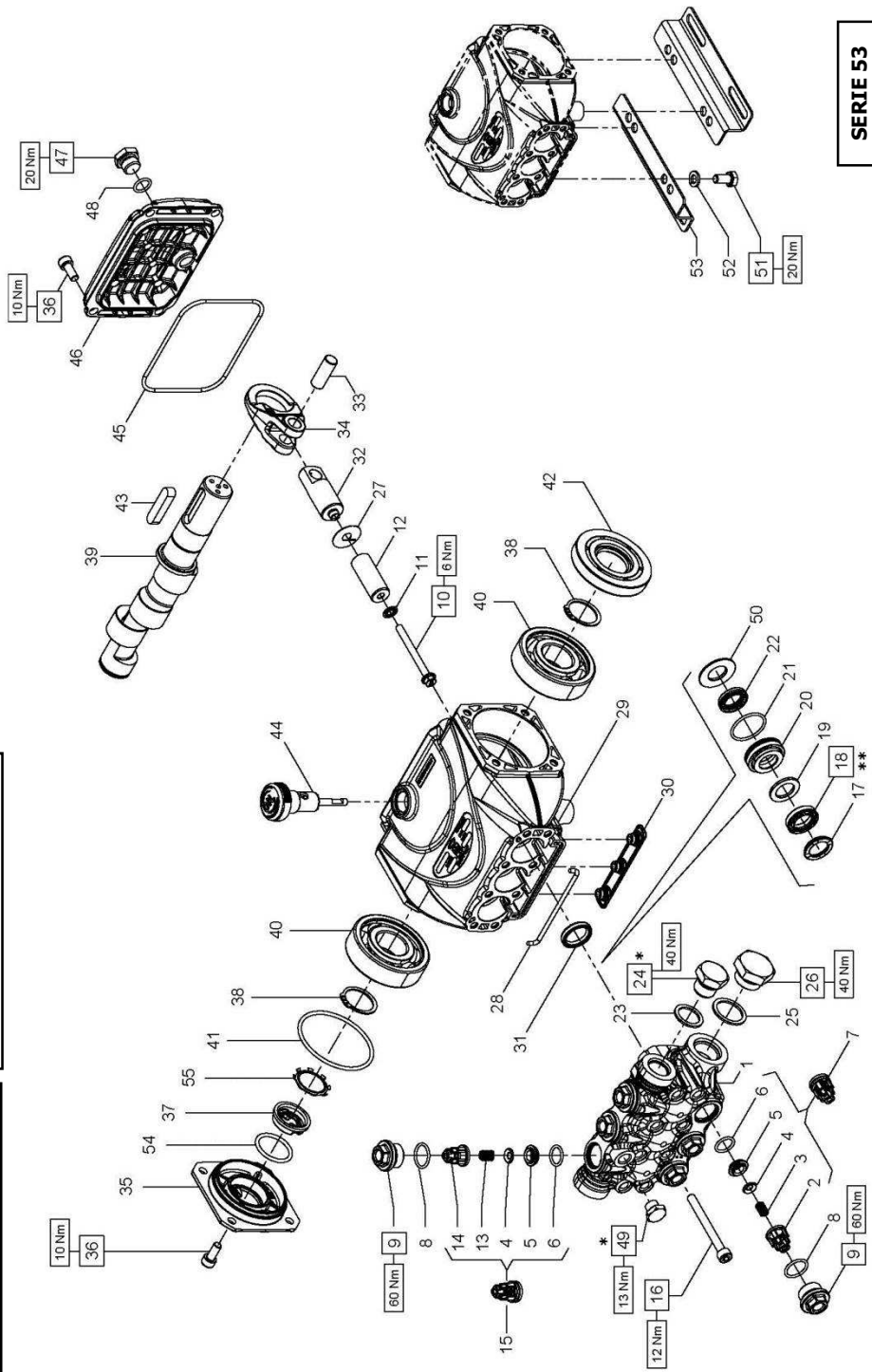


\* Fissare con Loctite 542 col. ROSSO  
 \* Affix with Loctite 542 col. RED  
 \* Fixer avec Loctite 542 couleur ROUGE  
 \* Mit Loctite 542 ROT Befestigen  
 \* Fixar con Loctite 542 col. VERMELHA

\*\* Lubrificare con grasso di vaselina  
 \*\* To lubricate with vaseline grease  
 \*\* Lubrifier avec gras des vaseline  
 \*\* Sich mit fett zum vaselin schmieren  
 \*\* Para lubrificar con a graxa de vaselina



<b>E1B1807 - E1B1808 - E1B1809 - E1B1810 - E1B1811 - E1B1812 - E1B1813 - E1B1814 - E1E1808 - E1E1810 - E1E1811 - E1E1812 - E1E1813 - E1E3106 - E1E3107 - E1E3108 - E1E3109 - E1E3110 - E1E3111 - E1E3112 - E1E3113 - E1E1814 - E1B1610</b>
--

PISTON D. 13		PISTON D. 15		PISTON D. 18	
E1E3106 - E1E3107 E1E3108 - E1E3109 E1E3110 - E1E3111 E1E3112 - E1E3113	E1B1807 - E1B1808 - E1B1809 E1B1810 - E1B1811 - E1B1812 E1B1813 - E1B1814 - E1B1815 E1E1808 - E1E1810 - E1E1811 E1E1812 - E1E1813 - E1E1814 E1E1815 - E1E1816	E1B1611 - E1B1612 E1B1614 - E1C1609 E1C1612 - E1C1613 E1C1614 - E1B1613 E1B1610	E1B1611 - E1B1612 E1B1614 - E1C1609 E1C1612 - E1C1613 E1C1614 - E1B1613 E1B1610	E1B1611 - E1B1612 E1B1614 - E1C1609 E1C1612 - E1C1613 E1C1614 - E1B1613 E1B1610	E1B1611 - E1B1612 E1B1614 - E1C1609 E1C1612 - E1C1613 E1C1614 - E1B1613 E1B1610

POS	COD.	DESCRIZIONE - DESCRIPTION - KIT	NR
1	53.1206.15 53.1200.15 53.1201.15	Testata pompa D. 13 Testata pompa D. 15 Testata pompa D. 18	1
2	36.2119.51	Guida valvola d'aspirazione	309 3
3	94.7326.00	Molla Dm. 6.0x12.0	309 3
4	36.2112.76	Valvola sferica	309 6
5	36.2113.66	Sede valvola	309 6
6	90.3674.00	OR D. 12.00x2.00 NBR SH. 70	309 6
7	36.7224.01	Gr. valvola d'aspirazione	309 3
8	90.3593.00	OR D. 15.60x1.78 NBR SH. 70 2062 310-333	6
9	98.2137.50 98.2137.40	Tappo M18x1.5x10 - D.15-18 Tappo M18x1.5x10 - D.13	310 333
10	99.1690.00	Vite M5x5.5	3
11	96.6905.00	Rosetta D. 5.0x11.5x0.4	3
12	63.0406.09 53.0400.09 63.0405.09	Pistone D. 13x38.5 Pistone D. 15x38.5 Pistone D. 18x38.5	3
13	94.7333.00	Molla Dm. 6.2x10.4	309 3
14	36.2111.51	Guida valvola di mandata	309 3
15	36.7193.01	Gr. valvola di mandata	309 3
16	99.1990.00	Vite M6x60 UNI 5931	8
17	44.1002.51 63.1010.51 63.1011.51	Anello di testa D. 13 Anello di testa D. 15 Anello di testa D. 18	318-319 312-313 314-315

KIT RICAMBI - SPARE KITS				PISTONE - PISTON D. 13				PISTONE - PISTON D. 15				PISTONE - PISTON D. 18			
KIT Nr.	KIT 309	KIT 311	KIT 333	KIT 318	KIT 319	KIT 310	KIT 312	KIT 313	KIT 310	KIT 312	KIT 313	KIT 310	KIT 314	KIT 315	
Posizioni include Positions Included	2 - 3 - 4 5 - 6 - 13 14 (7) - (15)	31	8 - 9	17 - 18 19 - 21 22	17 - 18 19 - 20 21 - 22 50	8 - 9	17 - 18 19 - 21 22	17 - 18 19 - 20 21 - 22 50	8 - 9	17 - 18 19 - 21 22	17 - 18 19 - 20 21 - 22 50	8 - 9	17 - 18 19 - 21 22	17 - 18 19 - 20 21 - 22 50	
Nr. Pcs.	3 + 6	3	6	3	1	6	3	1	6	3	1	6	3	1	

POS	COD.	DESCRIZIONE - DESCRIPTION - KIT	NR
18	90.2602.00 90.2611.00	An. ten.alt. D.13x21x4 HP An. ten.alt. D.15x24x5.4/3.4 HP	318-319 3
19	90.2653.50 90.5076.50 90.5089.90 90.5111.50	An. ten.alt. D.18x28x6/3.7 HP Anello antifest. D. 13x21x3 Anello antifest. D. 15x24x2 Anello antifest. D. 18x28x2	314-315 318-319 312-313 314-315
20	53.2104.70 53.2101.70 53.2102.70	Supporto guarnizione D. 13 Supporto guarnizione D. 15 Supporto guarnizione D. 18	319 313 315
21	90.3604.00	OR D. 25.12x1.78 NBR SH. 70 2100 312-313-314-315-318-319	3
22	90.2608.00 90.2600.00 90.2650.00	An. ten. alt. D. 13x20x5 LP An. ten. alt. D. 15x22x5 LP An. ten. alt. D. 18x24x5 LP	318-319 312-313 314-315
23	96.7380.00	Rosetta D. 17.5x23.0x1.5	1
24	98.2100.50	Tappo G 3/8"x13 TE22 - Zinc.	1
25	96.7514.00	Rosetta D. 21.5x27.0x1.5	1
26	98.2187.00	Tappo G 1/2"x10 TE27 - Zinc.	1
27	96.6990.00	Rosetta D. 7.5x23.0x0.5	3
28	53.2103.82	Guarnizione spugna D. 3x85	1
29	53.0100.22	Carter pompa	1
30	58.2104.51	Protezione	1
31	90.1593.00	Anello rad. D. 18.0x24.0x4.0	311 3
32	53.0500.66	Guida pistone	3
33	97.7338.00	Spinotto D. 10x26.5	3
34	53.0300.22	Biella	3
35	53.1500.22	Coperchio laterale carter	1
36	99.1837.00	Vite M6x14 UNI 5931	8
37	53.2108.51	Vetrimo spia livello olio	1
38	90.0635.00	Anello d'arresto A25	2
39	60.0202.65 60.0204.65 60.0207.65 60.0209.65 60.0285.35 60.0212.35 60.0217.35 60.0283.35 60.0284.35 53.0200.35 53.0201.35	Alb. ecc. C.5 - E1D1807 E1E1808 E1E3106 Alb. ecc. C.6 - E1D1808 E1E1810 E1E3107 Alb. ecc. C.7.2 - E1C1609 E1D1810 E1E1812 E1E3108 Alb. ecc. C.8 - E1E1813 E1E3109 E1D1811 E1E1814 Alb. ecc. C.9 - E1D1813 E1E3110 Alb. ecc. C.9.4 - E1B1807 E1C1808 E1C1612 E1B1610 Alb. ecc. C.11.5 - E1B1808 E1C1810 E1E3113 E1B1613 Alb. ecc. C.10 - E1B1611 E1C1613 E1D1814 E1E3111 Alb. ecc. C.11 - E1B1612 E1C1614 E1E3112 Alb. ecc. C.13 - E1B1614 E1B1810 Alb. ecc. C.12 - E1B1809 E1C1811	1
40	91.8328.00 91.8331.00	Cuscinetto a sfere - D. 15-18 Cuscinetto a sfere - D. 13	2
41	90.3898.00	OR D. 56.82x2.62 NBR SH. 70 3225	1
42	90.1641.00	Anello rad. D. 25.0x62.0x10.0	1
43	91.4892.00	Linguetta 87x35	1
44	96.2108.00	Tappo con asta G 3/8"x45	1
45	90.3917.00	OR D. 88.57x2.62 NBR SH.70 3350	1
46	53.1600.22	Coperchio posteriore	1
47	98.2042.50	Tappo G 1/4"x9 TE17 - Zinc.	1
48	90.3585.00	OR D. 10.82x1.78 NBR SH. 70 2043	1
49	98.1968.00	Tappo G 1/8"x8	1
50	53.2105.70 53.2106.70 53.2107.70	Anello per tenuta D. 13 Anello per tenuta D. 15 Anello per tenuta D. 18	319 313 315
51	99.3037.00	Vite M8x16 UNI 5739	4
52	96.7016.00	Rosetta D. 8.4x14.4x2.0	4
53	50.2000.74	Piedino pompa	2
54	90.3859.00	OR D. 25.07x2.62 NBR SH. 70 3100	1
55	90.0671.00	Anello d'arresto Z130	1